

# 第7回岩県大会 前日大会&体験会

# In 岩手大学

2013年9月7日(土)



## みどころ

- ① 緑あふれるキャンパス！
- ② L、Mクラス参加で岩手大学限定がんちゃんグッズプレゼント！
- ③ 初心者の方はオリエンテーリング体験が無料！

# 要項

- 【開催日】：2013年9月7日（土）（雨天決行 荒天中止）
- 【主催】：岩手大学オリエンテーリング部・岩手県立大学オリエンテーリング部
- 【後援】：岩手県オリエンテーリング協会
- 【協賛】：岩手大学
- 【会場】：岩手大学(岩手県盛岡市)
- 【大会役員】：実行委員長：山内司（2010年度岩手大学入学）  
運営責任者：丹羽一輝（2010年度岩手大学入学）  
競技責任者：宮林周平（2010年度岩手大学入学）  
渉外・広報責任者：高橋美誉（2010年度岩手大学入学）
- 【競技形式】：日本オリエンテーリング競技規則に基づくポイントオリエンテーリング  
スプリント競技  
EMIT社製の電子パンチを使用します。
- 【地図】：2013年度岩手大学リメイク予定「岩手大学」  
（縮尺1：4000・等高線間隔2.5m・JSSOM2007準拠）  
参考図：2007年度岩手大学作成「岩手大学」
- 【クラス】：

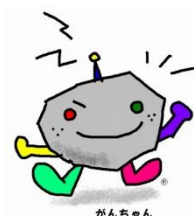
クラス	優勝設定時間	事前申し込み参加費	当日申し込み参加費
L	15分	1000円	1500円
M	13分	1000円	1500円
SECOND	10分	300円	300円
N（初心者）	—	無料	無料

- ・事前申し込みの場合、レンタルEカードをご利用の方は参加費に加え、1日250円、両日参加の場合500円の代金が掛かります。
- ・当日申し込み参加費にはすでにレンタルEカード代が含まれています。
- ・SECONDクラスは参加者の任意による二本目のレースのことです。
- ・SECONDはLクラス又はMクラスに参加した方のみ申し込み可能となっています。
- ・※当日にSECONDの申し込みも可能です
- ・Nクラスは初心者クラスとなっているので、誰でも参加可能になっています。

- 【開場時刻】：開場時刻は12:00を予定しています。
- 【受付時間】：事前申し込みの方・・・12:00～13:30  
当日参加の方・・・12:00～13:00  
Nクラスの方・・・12:00～14:00  
トップスタートは13:30を予定しています。

【閉場時刻】：閉場時刻は17:00を予定しています。

- 【交通】：電車でお越しの方  
JR盛岡駅から会場まで徒歩で約25分となります。  
駅からは路線バスが運行されています。



バスでお越しの方

盛岡駅前バスターミナル11番乗り場から

- ・岩手県交通バス 駅上田線  
乗車ー 「松園バスターミナル行き」
- ・岩手県交通バス 駅桜台団地線  
乗車ー 「桜台団地行き」

が運行しております。最寄りのバス停は「岩手大学前」となります。

自家用車でお越しの方

最寄りのICは盛岡ICとなります。

岩手大学構内に駐車場を用意しております。

**自家用車でご来場の方は駐車券を発行いたしますので、  
エントリーフォームの記入欄に代表者の方のみご記入ください。**

【申し込み方法】：事前申し込みは本大会の方と合わせての募集となっております。

詳しくは第7回岩県大会のホームページ

(<http://ganken7.tutakazura.com>)

から、本大会要綱をご覧ください。

事前申し込みの締め切りは**8月9日（金）**までとなっております。

また、今大会は当日参加も受け付けております。

※N（初心者）クラスの事前申し込みは不要

【問合せ先】：質問、ご不明な点等ございましたら下記の連絡先までお尋ねください。

zenjitsu2013@gmail.com

